

BODET SCOREPAD



Manual de utilización - Baloncesto



www.bodet-sport.com

BODET Time & Sport
1 rue du Général de Gaulle
49340 Trémentines | Francia
Tel.: +33 241 71 72 33



Ref.: 607928 E


Asegúrese cuando reciba el producto de que no ha sufrido daños durante el transporte atribuibles al transportista.

1. Baloncesto

1) En la pantalla inicial seleccione  .

2) Seleccione una de las configuraciones propuestas:

| | |
|-----------------------|---|
| BALONCESTO FIBA |  |
| BALONCESTO Nacional |  |
| BALONCESTO 1 |  |
| BALONCESTO 2 |  |
| BALONCESTO 3 |  |
| BALONCESTO Euroleague |  |


Los parámetros identificados con el icono  pueden modificarse exclusivamente con el código de acceso club. El código de acceso club es "1234". Se puede cambiarlo para cada deporte en el menú "acceso club".

3) Pantalla en modo partido BALONCESTO FIBA:





Al pulsar cada uno de los parámetros de juego se abre una nueva ventana que permite:

- 1) modificar la duración de cada periodo. Es posible activar la bocina al final de cada periodo y reiniciar el cronómetro.
- 2) modificar el color de la camiseta y del contorno. Se incluyen los colores estándar, así como una paleta para determinar los colores de cada equipo.
- 3) atribuir una falta personal a un jugador. La función de corrección permite modificar el total de faltas de cada equipo.

- 4 cambiar el nombre del equipo. Pulse la opción LOCAL o VISITANTE y, a continuación,  **Config. equipo** para modificar la configuración de los equipos (modificar el nombre visualizado, activar los jugadores, selección de colores, cargar, crear o eliminar un equipo):



- 5 añadir o eliminar una falta de equipo.
- 6 activar un tiempo muerto. Para iniciar la cuenta atrás, pulse la tecla **START** . Añada o elimine un tiempo muerto pulsando **Corrección** .
- 7 añadir o eliminar un punto al marcador del equipo.
- 8 añadir 1, 2 o 3 puntos. Se abre una ventana para asignar dichos puntos al jugador que haya marcado.
- 9 modificar los parámetros de la configuración (lista de parámetros en la página siguiente).
- 10 visualizar el mensaje con desplazamiento.
- 11 permite modificar la opción «antes partido» y detenerla directamente. También puede activarse la bocina para anunciar el inicio del partido al finalizar la cuenta atrás.
- 12 iniciar un partido nuevo. **Atención: perderá el partido actual.**
- 13 invertir la dirección de los equipos en la salida HDMI y/o en el Scorepad.

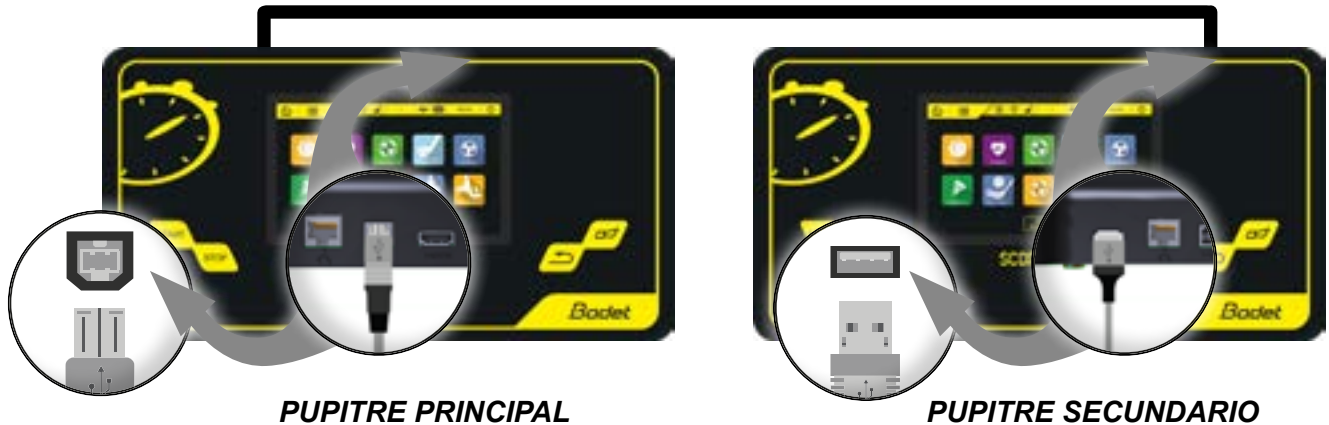


- 14 ir al siguiente paso

2. Baloncesto con pupitre secundario

En baloncesto, es posible gestionar las faltas y los puntos individuales desde la consola principal o a través de una segunda consola conectada en secundario. En este caso, solo se delegan a la consola secundaria las funciones de puntos y faltas individuales en baloncesto.

- 1) Conecte el pupitre principal con el pupitre secundario del siguiente modo::



- 2) Seleccione la configuración del partido entre las distintas propuestas (véase la página 2).
- 3) Pantallas en modo partido BALONCESTO 4x10 min FIBA:



- 4) Consulte las páginas anteriores para ver los detalles de las acciones.
- 5) En cada pupitre, las teclas de colores vivos son las acciones activas.

IMPORTANTE: la función de la consola secundaria con compensación de fallas y puntos individuales solo está disponible para los deportes de baloncesto. Cualquier otro uso con otro deporte puede causar el mal funcionamiento de los escritorios.

Los pupitres deben quedar conectados todo el tiempo con el cable USB. Si se rompe la comunicación entre los pupitres, sigue el procedimiento:

- Pulsar Stop de manera a parar el cronómetro,
- Reconectar el cable USB, partido parado,
- Esperar la reconfiguración de los pupitres antes de reiniciar el partido. Si eso no se hace automáticamente pulsar el botón reset detrás del pupitre secundario para reactivar la aplicación y la puesta en marcha del pupitre, no hacer reset del pupitre principal a riesgo de perder el partido corriente.

La desconexión del cable USB fuerza el pupitre principal de funcionar solo. Si el cable USB posee demasiado juego mecánico en las tomas de los pupitres esto puede ocasionar micro cortes de comunicación: es recomendado utilizar el cable USB Bodet (ref.: 916015) o un nuevo cable.

3. Pupitre posesión

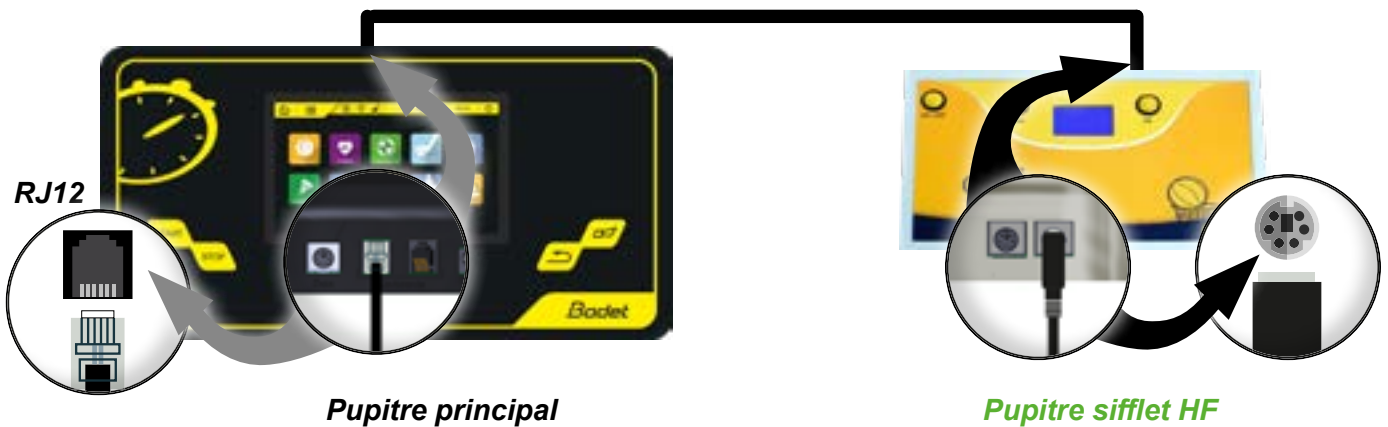
Conectar el pupitre posesión al pupitre principal Scorepad de la manera siguiente:



4. Uso del sistema silbato HF o botón remoto Start/Stop

> Silbato HF

Conectar el pupitre silbato HF al pupitre principal Scorepad de la manera siguiente:



Las teclas START/STOP del pupitre principal se desactivan. Estas acciones serán realizadas por el silbato HF

> Silbato HF

Conectar el botón remoto Start/Stop al pupitre principal Scorepad de la manera siguiente:



5. Configurar un parámetro

1) Pulse  para cambiar un parámetro.

Nota: Puede accederse a todos los parámetros desde el menú  **Configuración**

A continuación incluimos una lista con todos los parámetros que pueden modificarse:

| Baloncesto | BALONCESTO 2 | BALONCESTO 1 | BALONCESTO Euroleague | BALONCESTO FIBA | BALONCESTO Nacional | BALONCESTO 3 |
|--------------------------------------|--------------|--------------|-----------------------|-----------------|---------------------|--------------|
| Antes partido | | | | | | |
| Bocina antes partido | | | | | | |
| Bocina final | OFF | OFF | OFF | OFF | OFF | OFF |
| Bocina antes partido | 3:00 | OFF | OFF | 3:00 | 3:00 | OFF |
| Bocina antes partido | 1:30 | OFF | OFF | 1:30 | 1:30 | OFF |
| Duración antes partido | 60:00 | 60:00 | 60:00 | 60:00 | 60:00 | 60:00 |
| Partido | | | | | | |
| Número periodo | 4 | 6 | 2 | 4 | 4 | 4 |
| Tiempo periodo | 10:00 | 4:00 | 20:00 | 10:00 | 10:00 | 10:00 |
| Modo periodo | DOWN | DOWN | DOWN | DOWN | DOWN | DOWN |
| Bocina final periodo | 5s | 5s | 5s | 5s | 5s | 5s |
| Ocultar el 0 bajo 10 seg. | OFF | OFF | OFF | ON | ON | OFF |
| Prórroga | | | | | | |
| Número de prórroga | 9 | 9 | 9 | 9 | 9 | 9 |
| Tiempo prórroga | 5:00 | 4:00 | 5:00 | 5:00 | 5:00 | 5:00 |
| Tiempo descanso en prórroga | 2:00 | 2:00 | 2:00 | 2:00 | 2:00 | 2:00 |
| Tiempo descanso | | | | | | |
| Bocina medio tiempo | | | | | | |
| Duración bocina final descanso | 2s | 2s | 2s | 2s | 2s | 2s |
| Duración Bocina al final del periodo | OFF | OFF | OFF | OFF | OFF | OFF |
| Duración bocina final | 2s | 2s | 2s | 2s | 2s | 2s |
| Bocina N° 1 antes de final | OFF | OFF | OFF | OFF | OFF | OFF |
| Duración bocina inter periodos | | | | | | |
| Duración Bocina al final del periodo | OFF | OFF | OFF | OFF | OFF | OFF |
| Bocina N° 1 antes de final | OFF | OFF | OFF | OFF | OFF | OFF |
| Duración medio tiempo | 15:00 | 15:00 | 15:00 | 15:00 | 15:00 | 15:00 |
| Tiempo entre periodos | 2:00 | 2:00 | OFF | 1:30 | 2:00 | 2:00 |
| Tiempo previo a la prórroga | 2:00 | 2:00 | 2:00 | 2:00 | 2:00 | 2:00 |
| Periodo intermedio auto | ON | ON | ON | OFF | OFF | ON |
| Posesión | | | | | | |
| Tiempo posesión | 24s | OFF | 24s | 24s | 24s | 24s |
| Tiempo ataque | 14s | OFF | 14s | 14s | 14s | 14s |
| Bocina | 3s | OFF | 3s | 3s | 3s | 3s |
| Stop crono auto. | OFF | OFF | OFF | OFF | OFF | OFF |
| Visualización pupitre | OFF | OFF | OFF | ON | ON | OFF |

| | | | | | | |
|------------------------------|--------------|--------------|--------------|--------------|--------------|--------------|
| 1/10 SEGUNDO | OFF | OFF | OFF | ON | ON | OFF |
| Puntos y Faltas | | | | | | |
| Total faltas equipo | | | | | | |
| Total faltas | 5 | 5 | 8 | 5 | 5 | 5 |
| Resetear Total faltas | 1 | 1 | 2 | 1 | 1 | 1 |
| Cuadrado rojo | OFF | OFF | OFF | OFF | OFF | OFF |
| Puntos por jugador | OFF | OFF | OFF | ON | ON | OFF |
| Faltas personales | 0 | 0 | 0 | 5 | 5 | 0 |
| Tiempo muerto | | | | | | |
| Indicadores TM | | | | | | |
| Número de indicadores TM | 3 | 3 | 3 | 3 | 3 | 3 |
| Resetear tiempo muerto | Medio tiempo | Medio tiempo | Medio tiempo | Medio tiempo | Medio tiempo | Medio tiempo |
| Duración TM | 60s | 60s | 60s | 60s | 60s | 60s |
| Bocina TM | | | | | | |
| Tiempo bocina antes final TM | 10s | 10s | 10s | 10s | 10s | 10s |
| Bocina final TM | OFF | ON | ON | OFF | OFF | ON |
| Bocina de inicio | OFF | OFF | OFF | OFF | OFF | OFF |
| Duración TM corto | OFF | OFF | OFF | 20s | OFF | OFF |
| LEDs | | | | | | |
| STRIP LED ROJO | | | | | | |
| LED fin de posesión | OFF | OFF | OFF | OFF | OFF | OFF |
| Duración led final periodo | OFF | OFF | OFF | 5s | 5s | OFF |
| Duración led final partido | OFF | OFF | OFF | 10m | 1m | OFF |
| Banda amarilla | | | | | | |
| LED fin de posesión | OFF | OFF | OFF | ON | ON | OFF |
| Duración led final periodo | OFF | OFF | OFF | OFF | OFF | OFF |
| Varios | | | | | | |
| Mantener resultado | 10s | 10s | 10s | 10s | 10s | 10s |
| Bip teclas | ON | ON | ON | ON | ON | ON |
| Software estadísticas | OFF | OFF | OFF | OFF | OFF | OFF |
| Silbato árbitro | OFF | OFF | OFF | ON | ON | OFF |
| Juego medio tiempo | OFF | OFF | OFF | OFF | OFF | OFF |
| HDMI | | | | | | |
| Visualización HDMI | ... | ... | ... | ... | ... | ... |
| Logo patrocinador | ... | ... | ... | ... | ... | ... |
| Fondos de pantalla | ... | ... | ... | ... | ... | ... |
| Logotipos de equipos | ON | ON | ON | ON | ON | ON |

Explicación de los parámetros:

| Baloncesto | Comentarios |
|--------------------------------------|---|
| Antes partido | |
| Bocina antes partido | |
| Bocina final | Activación de la función con el botón ON/OFF |
| Bocina antes partido | Selección de la duración del previo al partido para el sonido de la bocina |
| Bocina antes partido | Selección de la duración del previo al partido para el sonido de la bocina |
| Duración antes partido | Selección de la duración del previo al partido. |
| Partido | |
| Número periodo | Selección del número de periodos. |
| Tiempo periodo | Seleccionar la duración de cada periodo. |
| Modo periodo | Modo de contador o cuenta atrás del tiempo de juego, aquí bloqueado en cuenta atrás |
| Bocina final periodo | Selección de la duración de la bocina al finalizar el periodo de juego. |
| Ocultar el 0 bajo 10 seg. | Activación de la función con el botón ON/OFF (visualización o no de un 0 delante del cronómetro; por ejemplo: 09:59 o 9:59) |
| Prórroga | |
| Número de prórroga | Selección del número de prórrogas |
| Tiempo prórroga | Selección de la duración de las prórrogas. |
| Tiempo descanso en prórroga | Selección de la duración del periodo de descanso. |
| Tiempo descanso | |
| Bocina medio tiempo | |
| Duración Bocina al final del periodo | Selección de la duración de la bocina antes del final de cada medio tiempo. |
| Bocina N° 1 antes de final | Bocina antes del final y del medio tiempo |
| Duración bocina inter periodos | |
| Duración Bocina al final del periodo | Selección de la duración de la bocina antes del final de cada periodo |
| Bocina N° 1 antes de final | Bocina previa al final del periodo intermedio |
| Duración medio tiempo | Selección de la duración del medio tiempo |
| Tiempo entre periodos | Selección de la duración del periodo intermedio |
| Tiempo previo a la prórroga | Selección de la duración antes de la prórroga |
| Periodo intermedio auto | Activación de la función con el botón ON/OFF |
| Posesión | |
| Tiempo posesión | Selección de la duración del tiempo de posesión |
| Tiempo ataque | Selección de la duración del tiempo de ataque |
| Bocina | Selección de la duración de la bocina |
| Stop crono auto. | Activación de la función con el botón ON/OFF |
| Visualización pupitre | Activación de la función con el botón ON/OFF |
| 1/10 SEGUNDO | Activación de la función con el botón ON/OFF |
| Puntos y Faltas | |
| Total faltas equipo | |
| Total faltas | Selección del número máximo del total de faltas |
| Resetear Total faltas | Reinicio a cero de los totales en el medio tiempo o en cada periodo intermedio |
| Cuadrado rojo | Activación de la función con el botón ON/OFF |
| Puntos por jugador | Activación de la función con el botón ON/OFF |

| | |
|------------------------------|--|
| Faltas personales | Elección del número de faltas individuales antes de la exclusión |
| Tiempo muerto | |
| Indicadores TM | |
| Número de indicadores TM | Selección del número de indicadores de tiempo muerto |
| Resetear tiempo muerto | Restablecimiento de los tiempos muertos en el medio tiempo o en cada periodo intermedio |
| Duración TM | Selección de la duración de cada tiempo muerto |
| Bocina TM | |
| Tiempo bocina antes final TM | Selección de la duración de la bocina al final de cada tiempo muerto. |
| Bocina final TM | Activación de la función con el botón ON/OFF |
| Bocina de inicio | Activación de la función con el botón ON/OFF |
| Duración TM corto | Selección de la duración del tiempo muerto corto |
| LEDs | |
| STRIP LED ROJO | |
| LED fin de posesión | Activación de la función con el botón ON/OFF |
| Duración led final periodo | Selección de la duración de encendido del strip LED rojo al final de cada periodo |
| Duración led final partido | Selección de la duración de encendido del strip LED rojo al final del partido |
| Banda amarilla | |
| LED fin de posesión | Selección de la duración de encendido del strip LED amarillo al final de cada periodo |
| Duración led final periodo | Selección de la duración de encendido del strip LED amarillo al final del partido |
| Varios | |
| Mantener resultado | Selección de la duración de la visualización al final del partido |
| Bip teclas | Activación de la función con el botón ON/OFF |
| Software estadísticas | Activación de la función con el botón ON/OFF |
| Silbato árbitro | Activación de la función con el botón ON/OFF |
| Juego medio tiempo | Activación de la función con el botón ON/OFF |
| HDMI | |
| Visualización HDMI | Selección del tipo de pantalla HMDI, simple o completa. |
| Logo patrocinador | Opción de mostrar los logotipos de los socios comerciales en la parte inferior de la pantalla HDMI |
| Fondos de pantalla | Selección de la imagen del fondo de pantalla HDMI |
| Logotipos de equipos | Activación de la función con el botón ON/OFF |